



ISSGA

ASEGÚRATE



Alerta ISSGA, pode haber **amianto**

INSTITUTO GALEGO DE SEGURIDADE E SAÚDE LABORAL



**ATENCIÓN
CONTIENE
AMIANTO**

Respirar el polvo
de amianto es
peligroso para
la salud

XUNTA DE GALICIA

	Material con amianto (MCA)	Usos e localizacións principais	Ano de prohibición	Desprende fibras con facilidade?
1	Amianto a granel (fibras soltas, borra de amianto)	Illamento térmico e absorbente acústico. - Recheo de cámaras de aire de paredes, teitos, cubertas... - Revestimento de fornos, caldeiras, estufas, radiadores...	1994	SI
2	Proxectados, flocados e morteiros	- Protección contra o lume de estruturas de edificios, divisións cortalumes, percorridos de evacuación, ocos de ascensores. - Illante térmico en cubertas e fachadas, (proxectado en cámaras ou como morteiro exterior). - Absorbente acústico en teatros, estudos de gravación, cinemas... - Control de humidades (teitos de piscinas...)	1982 Aerosol 1984 Proxectado 1994 Morteiro	Sí (algúns morteiros duros non desprenden fibras se están en moi bo estado e non se manipulan, pero si desprenden fibras na manipulación e coa deterioración).
3	Placas prefabricadas	Illamento térmico, acústico e contra o lume. - Falsos teitos, tabiques divisorios, condutos de impulsión de aire, de evacuación de fumes, repisas e illamentos en radiadores e chemineas, recheo de portas cortalumes, illamento de cadros eléctricos e apaga-faixas...	1994	SI
4	Cartóns e papeis	Illamento térmico, acústico e eléctrico. - Separadores illantes, recheo de xuntas e ocos, xuntas de cartón-amianto, illamento eléctrico e térmico de aparellos eléctricos...	1994	SI
5	Pinturas e vernices	Revestimentos resistentes ao desgaste. En paredes, zócalos altos en corredores, pinturas para sinalizar pavimentos...	1989	- Non desprende fibras se está en moi bo estado e non se manipula. - Si desprende fibras na manipulación e coa deterioración.
6	Betumes e asfaltos	Impermeabilización. Resistencia ao desgaste. - Feltros e pastas para impermeabilizar tellados e azoteas, cubrir unións, chapas de teitar... - Capa de rodaxe en asfaltos de estradas.	1994 (agás revestimento de estradas con menos do 2% fibras ata o 2002)	- Non desprende fibras se está en moi bo estado e non se manipula. - Si desprende fibras na manipulación e coa deterioración.
7	Compostos selantes, masillas e adhesivos	- Masillas selantes en unións de condutos, ventás, pavimentos... - Adhesivos de pavimentos de vinilo, de baldosas e azulexos...	1994	- Non desprende fibras se está en moi bo estado e non se manipula. - Si desprende fibras na manipulación e coa deterioración.
8	Amianto vinilo	Resistencia ao desgaste. - En pavimentos, zócalos, esquinas e cantos de chanzos. - O material adoitábase fornecer co adhesivo de agarre que tamén levaba amianto.	1994	Non (só desprende en operacións moi agresivas como a extracción do adhesivo).
9	Tecidos de amianto	Calorifugados, protección ignífuga, estanquidade en unións, illamento eléctrico. - Corda trenzada e téxtiles para calorifugados de canalizacións de calefacción e auga quente, de caldeiras, turbinas e fornos. - Cordón para selado de portas de fornos e caldeiras. - Xuntas de estanquidade en calderais e canalizacións. - Mantas, cortinas e panos ignífugos. - Cintas de illamento eléctrico, apaga-faixas en cadros eléctricos.	1994	SI
10	Elementos de fricción	Resistencia ao desgaste e calentamento. - En freos de ascensores e montacargas. - En zapatas, discos de embrague e pastillas de freo de vehículos de motor.	2002	Si co desgaste de uso

Observacións

Uso moi frecuente ata a data de prohibición.

Ano de prohibición

2002

Desprende fibras con facilidade?

- Non desprende fibras se está en bo estado e non se manipula.

- Si desprende fibras na manipulación e coa deterioración.

Tipo de material/ usos

1. Placas onduladas ou planas para teitos e recubrimiento de superficies, placas de fachada, tellas

2. Bovedillas de fibrocemento

3. Baixantes de augas residuais, canlóns, canalizacións de alta presión...

4. Depósitos de auga e cisternas

5. Placas de divisións interiores

6. Condutos de aire acondicionado, de fumes e ventilación, chemineas e sombreiros

7. Xardineiras, placas decorativas, láminas fixas de persianas, bancos, balaustradas...

FIBROCEMENTO CON AMIANTO



Alerta ISSGA,
pode haber
amianto

ISSGA

ASEGÚRATE

Instituto Galego
de seguridade
e Saúde Laboral



Alerta ISSGA,
pode haber
amianto

ISSGA
a SEGURATE

OS DIFERENTES MATERIAIS CON AMIANTO E SEUS RISCOS

Instituto Galego
de Seguridade
e Saúde Laboral

3

Material con amianto (MCA)	Usos e localizacións principais	Ano de prohibición	Desprende fibras con facilidade?
1. Amianto a granel (fibras soltas, borra de amianto)	Illamento térmico e absorbente acústico. <ul style="list-style-type: none">• Recheo de cámaras de aire de paredes, teitos, cubertas...• Revestimento de fornos, caldeiras, estufas, radiadores...	1994	SI



Recheo en piso
(baixo taboado)



Amianto solto no interior dun
radiador



Amianto solto en cámara de
cuberta¹

1. Imaxe parcial de publicidade de "Juan Vinyas, Ingeniero Industrial y Cia, S.A.", *Cuadernos de Arquitectura*, 4 de 1945.

1. Amianto a granel (fibras soltas, borra de amianto)

1



Alerta ISSGA,
pode haber
amianto

ISSGA
a SEGÚRATE

OS DIFERENTES MATERIAIS CON AMIANTO E SEUS RISCOS

Instituto Galego
de Seguridade
e Saúde Laboral

4

Material con amianto (MCA)	Usos e localizacións principais	Ano de prohibición	Desprende fibras con facilidade?
2. Proxectados, flocados e morteiros	<ul style="list-style-type: none">• Protección contra o lume de estruturas de edificios, divisións cortalumes, percorridos de evacuación, ocos de ascensores.• Illante térmico en cubertas e fachadas, (proxectado en cámaras ou como morteiro exterior).• Absorbente acústico en teatros, estudos de gravación, cinemas...• Control de humidades (teitos de piscinas...)	1982 Aerosol 1984 Proxectado 1994 Morteiro	Si (algúns morteiros duros non desprenden fibras se están en moi bo estado e non se manipulan, pero si desprenden fibras na manipulación e coa deterioración).



Proxectado ignifugo



Proxectado sobre viga metálica



Retirada manual de morteiro de amianto¹

2

1. (Cortesía IGR S.A.)

2. Proxectados, flocados e morteiros



Alerta ISSGA,
pode haber
amianto

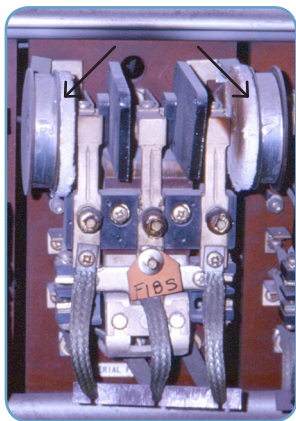
ISSGA
a SEGÚRATE

OS DIFERENTES MATERIAIS CON AMIANTO E SEUS RISCOS

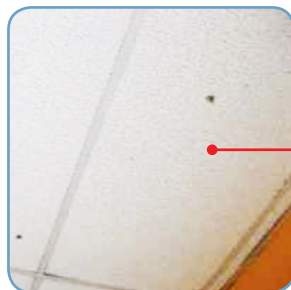
Instituto Galego
de Seguridade
e Saúde Laboral

5

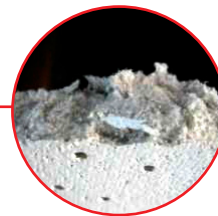
Material con amianto (MCA)	Usos e localizacións principais	Ano de prohibición	Desprende fibras con facilidade?
3. Placas prefabricadas	Illamento térmico, acústico e contra o lume <ul style="list-style-type: none">Falsos teitos, tabiques divisorios, condutos de impulsión de aire, de evacuación de fumes, repisas e illamentos en radiadores e chemineas, recheo de portas cortalumes, illamento de cadros eléctricos e apaga-faíscas...	1994	SI



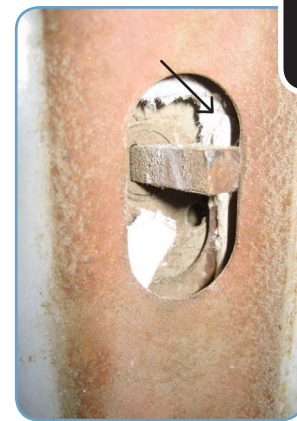
Apaga-faíscas en cadro eléctrico



Paneis de falso teito



Detalle de panel de falso teito



Interior de porta cortalume

3

3. Placas prefabricadas



Alerta ISSGA,
pode haber
amianto

ISSGA
a SEGÚRATE

OS DIFERENTES MATERIAIS CON AMIANTO E SEUS RISCOS

Instituto Galego
de Seguridade
e Saúde Laboral

6

**Material
con amianto (MCA)**

**Usos e localizacións
principais**

**Ano de
prohibición**

**Desprende fibras
con facilidade?**

4. Cartóns e papeis

Illamento térmico, acústico e eléctrico.
• Separadores illantes, recheo de xuntas e ocós, xuntas de cartón-amianto, illamento eléctrico e térmico de aparellos eléctricos...

1994

SI



Panel illante detrás do contador



Panel illante enriba do radiador



Xuntas de cartón-amianto

4. Cartóns e papeis

4



Alerta ISSGA,
pode haber
amianto

ISSGA
a SEGÚRATE

OS DIFERENTES MATERIAIS CON AMIANTO E SEUS RISCOS

Instituto Galego
de Seguridade
e Saúde Laboral

7

**Material
con amianto (MCA)**

**Usos e localizacións
principais**

**Ano de
prohibición**

**Desprende fibras
con facilidade?**

5. Pinturas e vernices

Revestimentos resistentes ao desgaste. En paredes, zócalos altos en corredores, pinturas para sinalizar pavimentos...

1989

- Non desprende fibras se está en moi bo estado e non se manipula.
- Si desprende fibras na manipulación e coa deterioración.



Pintura con amianto



Revestimento decorativo

5

5. Pinturas e vernices



Alerta ISSGA,
pode haber
amianto

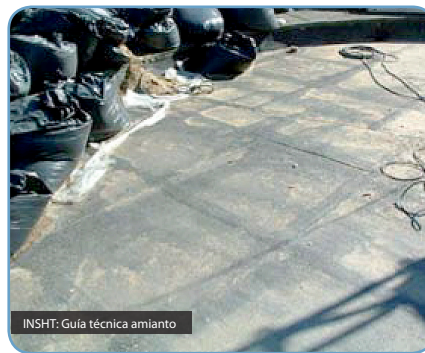
ISSGA
a SEGÚRATE

OS DIFERENTES MATERIAIS CON AMIANTO E SEUS RISCOS

Instituto Galego
de Seguridade
e Saúde Laboral

8

Material con amianto (MCA)	Usos e localizacións principais	Ano de prohibición	Desprende fibras con facilidade?
6. Betumes e asfaltos	Impermeabilización. Resistencia ao desgaste. <ul style="list-style-type: none">• Feltros e pastas para impermeabilizar tellados e azoteas, cubrir unións, chapas de teitar...• Capa de rodaxe en asfaltos de estradas.	1994 (agás revestimento de estradas con menos do 2 % fibras ata o 2002)	<ul style="list-style-type: none">• Non desprende fibras se está en moi bo estado e non se manipula.• Si desprende fibras na manipulación e coa deterioración.



Tea asfáltica

6

6. Betumes e asfaltos



Alerta ISSGA,
pode haber
amianto

ISSGA
asegúrate

OS DIFERENTES MATERIAIS CON AMIANTO E SEUS RISCOS

Instituto Galego
de Seguridade
e Saúde Laboral

9

Material con amianto (MCA)	Usos e localizacións principais	Ano de prohibición	Desprende fibras con facilidade?
7. Compostos selantes, masillas e adhesivos	<ul style="list-style-type: none">• Masillas selantes en unións de condutos, ventás, pavimentos...• Adhesivos de pavimentos de vinilo, de baldosas e azulexos...	1994	<ul style="list-style-type: none">• Non desprende fibras se está en moi bo estado e non se manipula.• Si desprende fibras na manipulación e coa deterioración.



Masilla selando bordos



Masilla selante en unión (ventá)



Masilla en xunta de dilatación

7

7. Compostos selantes, masillas e adhesivos



Alerta ISSGA,
pode haber
amianto

ISSGA
a SEGÚRATE

OS DIFERENTES MATERIAIS CON AMIANTO E SEUS RISCOS

Instituto Galego
de Seguridade
e Saúde Laboral

10

Material con amianto (MCA)	Usos e localizacións principais	Ano de prohibición	Desprende fibras con facilidade?
8. Amianto vinilo	Resistencia ao desgaste. <ul style="list-style-type: none">• En pavimentos, zócalos, esquinas e cantos de chanzos.• O material adoitábase fornecer co adhesivo de agarre que tamén levaba amianto.	1994	Non (só desprende en operacións moi agresivas como a extracción do adhesivo)



Lastras en pavimento



En pavimento e zócalo¹

8

8. Amianto vinilo

1. INSHT: NTP 1009



Alerta ISSGA,
pode haber
amianto

ISSGA
a SEGURATE

OS DIFERENTES MATERIAIS CON AMIANTO E SEUS RISCOS

Material con amianto (MCA)

Usos e localizacións principais

Ano de prohibición

Desprende fibras con facilidade?

9. Tecidos de amianto

Calorifugados, protección ignífuga, estanquidade en unións, illamento eléctrico.

- Corda trenzada e téxtiles para calorifugados de canalizacións de calefacción e auga quente, de caldeiras, turbinas e fornos. Cordón para selado de portas de fornos e caldeiras.
- Xuntas de estanquidade en calderais e canalizacións.
- Mantas, cortinas e panos ignífugos.
- Cintas de illamento eléctrico, apaga-faís-cas en cadros eléctricos.

1994

SI



Guantes resistentes á calor¹



Corda trenzada (calorifugado)



Cordón de amianto que sela a porta²



Tecido de amianto (calorifugado)



Calorifugado en conduto de evacuación de fumes industriais

9

1. Departament de Treball, Afers Socials i Famílies. Generalitat de Catalunya

2. INSHT: Guia técnica amianto



Alerta ISSGA,
pode haber
amianto

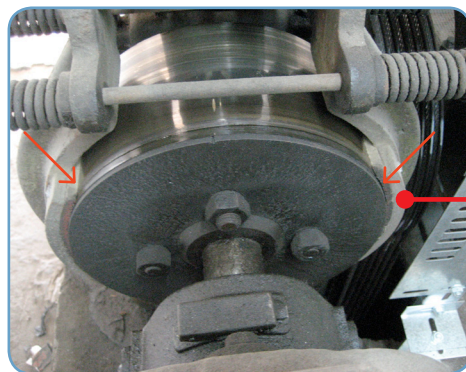
ISSGA
a SEGURATE

OS DIFERENTES MATERIAIS CON AMIANTO E SEUS RISCOS

Instituto Galego
de Seguridade
e Saúde Laboral

12

Material con amianto (MCA)	Usos e localizacións principais	Ano de prohibición	Desprende fibras con facilidade?
10. Elementos de fricción	Resistencia ao desgaste e quentamento. <ul style="list-style-type: none">• En freos de ascensores e montacargas.• En zapatas, discos de embrague e pastillas de freo de vehículos de motor.	2002	Si co desgaste de uso



Zapatas de freo de motor de ascensor.



Detalle de zapatas de freo.

10

10. Elementos de fricción



Alerta ISSGA,
pode haber
amianto

ISSGA
aSEGÚRATE

OS DIFERENTES MATERIAIS CON AMIANTO E SEUS RISCOS

FIBROCEMENTO CON AMIANTO

Observacións

Uso moi frecuente ata a data de prohibición

Ano de prohibición

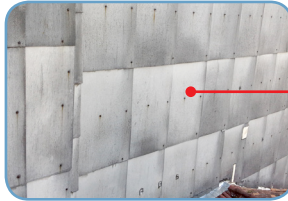
2002

Desprende fibras con facilidade?

- Non desprende fibras se está en bo estado e non se manipula.
- Si desprende fibras na manipulación e coa deterioración.

Tipo de material/ usos

1. Placas onduladas ou planas para teitos recubrimento de superficies, placas de fachada, tellas



Detalle de
marcaxe da placa



2. Bovedillas de fibrocemento



1

2



Alerta ISSGA,
pode haber
amianto

ISSGA
aSEGÚRATE

OS DIFERENTES MATERIAIS CON AMIANTO E SEUS RISCOS

FIBROCEMENTO CON AMIANTO

Instituto Galego
de Seguridade
e Saúde Laboral

Tipo de material/usos

3. Baixantes de augas residuais, canlóns, canalizacións de alta presión...



4. Depósitos de auga e cisternas



3

4



Alerta ISSGA,
pode haber
amianto

ISSGA
aSEGÚRATE

OS DIFERENTES MATERIAIS CON AMIANTO E SEUS RISCOS

FIBROCEMENTO CON AMIANTO

Instituto Galego
de Seguridade
e Saúde Laboral

Tipo de material/usos

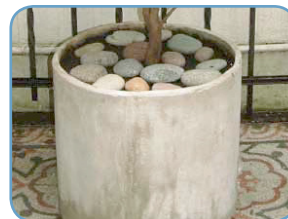
5. Placas de divisións interiores



6. Condutos de aire acondicionado, de fumes e ventilación, chemineas e sombreiros



7. Xardineiras, placas decorativas, láminas fixas de persianas, bancos, balaustradas...



5

6

7



Instituto Galego
de Seguridade
e Saúde Laboral

galicia



aSEGÚRATE **ISSGA**

**Alerta ISSGA,
pode haber
amianto**

